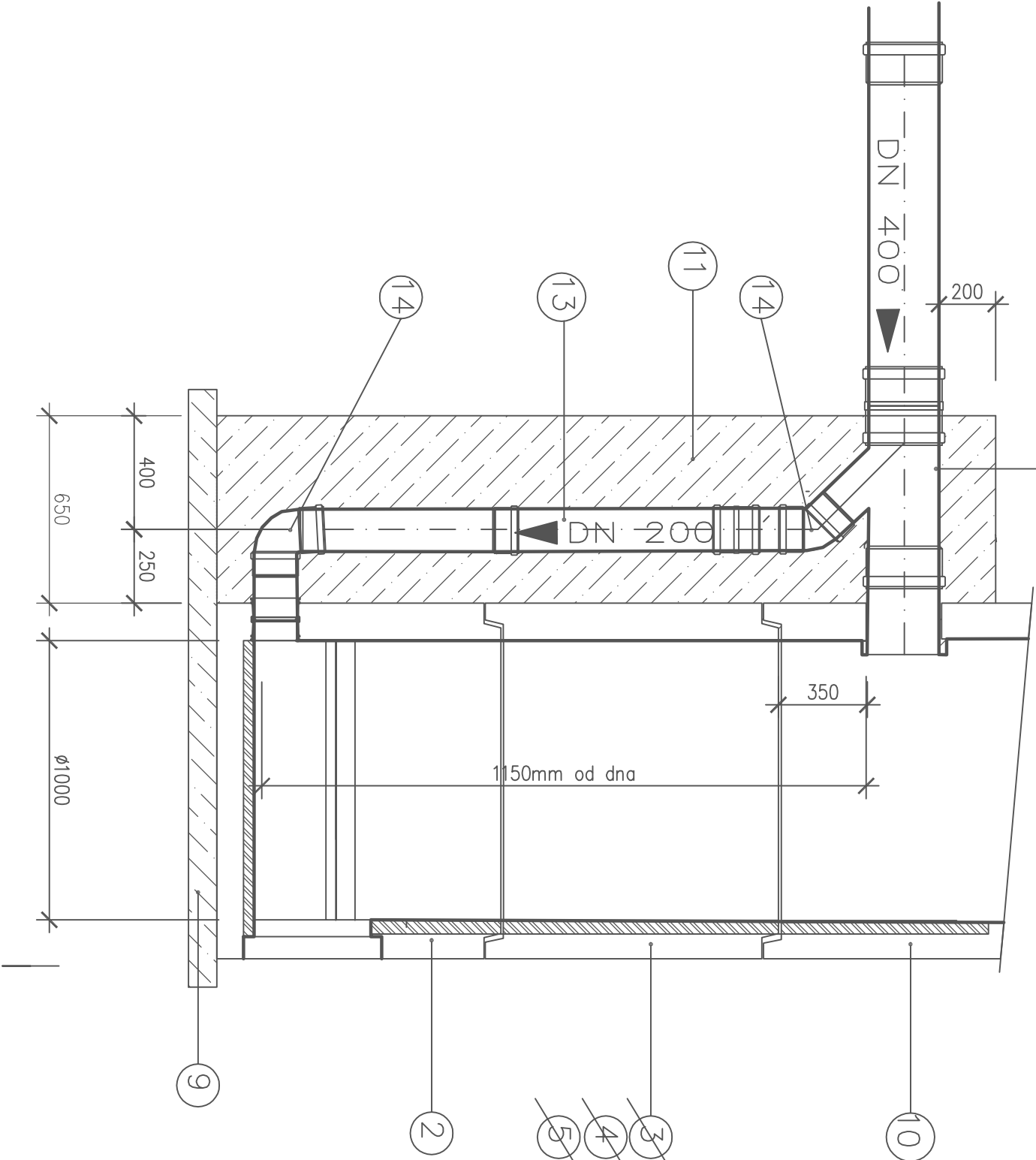
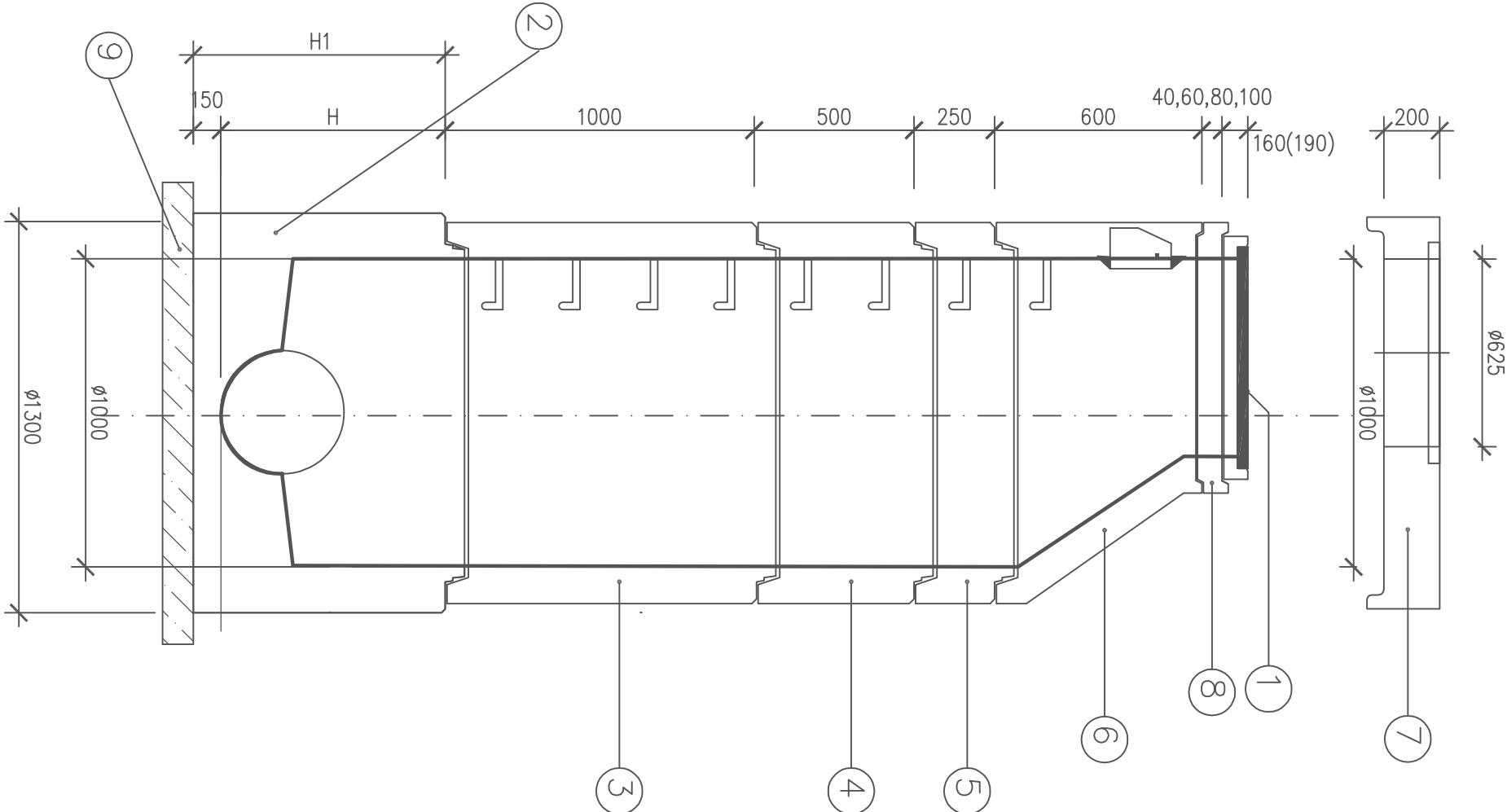


SPADIŠTĚ S1a VSTUPNÍ KOMÍN
VIZ KANALIZAČNÍ ŠACHTA

- 2 ŠACHTOVÉ 1000/800 – obklad čedičem
- 3 SKRUŽ 1000/1000/120–SP– obklad čedičem
- 4 SKRUŽ 500/1000/120–SP– obklad čedičem
- 5 SKRUŽ 250/1000/120–SP– obklad čedičem
- 9 PODKLADNÍ BETON C16/20 tl.100mm
- 10 SKRUŽ 1000/1000/120–SP– obklad čedičem S OTVOREM DN400 PRO ZAÚSTĚNÍ POTRUBÍ
- 11 OBETONOVÁNÍ SPADIŠTĚ – beton C30/37 XF4 (šířka 500mm)
- 12 ODBOČKA 400/200 – 45°, PŘESUVKA 400
- 13 HRDLOVÁ TROUBA DN200
- 14 KOLENA DN200 – 87,5°, 45°; PŘESUVKA DN200



KANALIZAČNÍ ŠACHTA Ø1000
prefabrikovaná



LEGENDA :

- 1 POKLOP DN400 SAMOVYLÁČNÍ POKLOP DN400 – V ZVÝŠNĚ KOMUNIKACI POKLOPY BEZ ODVĚTRÁNÍ, KONCOVÁ ŠACHTA STOKY S ODVĚTRÁNÍM
- 2 ŠACHTOVÉ DNO 1000/500 H=500 1000/700 H=700 1000/1000 H=1000
- 3 SKRUŽ 1000/1000/120–SP
- 4 SKRUŽ 1000/500/120–SP
- 5 SKRUŽ 1000/250/120–SP
- 6 KONUS 1000/600/120–SPK
- 7 PŘECHODOVÁ DESKA 1000(600)/200
- 8 PRSTENEC 600/40/120 600/60/120 600/80/120 600/100/120 600/120/120
- 9 PODKLADNÍ BETON C12/15 tl.100mm

VYPRACOVAL	PROJEKTANT	KONTROLOVAL	HIP	PROJEKTOVÁNÍ VODNÍCHOPADÁKSKÝCH STAVEB Ing. Zdeněk ČERNÝ CHLUM 29, 332 04 NEZVĚSTICE IČ : 86536254 tel.: 732900344 , E-mail: zerny.chlum@seznam.cz		
Ing. Z. Černý	Ing. Z. Černý		Ing. D. Škubalová	DRUH PD		
OBEČ, KRAJ: Lipnice , Přerýský				KAT. ÚZEMÍ: Mešno, Lipnice u S. Poříčí		
OBJEDNATEL: Město Spálené Poříčí				ČÍSLO ZAKÁZKY		
AKCE: II/117 LIPNICE – SPÁLENÉ POŘÍČÍ				FORMÁT A4		
úsek V. úpravy silnice II/117				DATUM		
				MĚŘÍTKO		
OBSAH: SO 303 Dešťová kanalizace				Č. VÝKROV.		
Horní Lipnice				DIL		
SPADIŠTĚ S1a A KANALIZAČNÍ ŠACHTY PREFABRIKOVANÉ				D.		